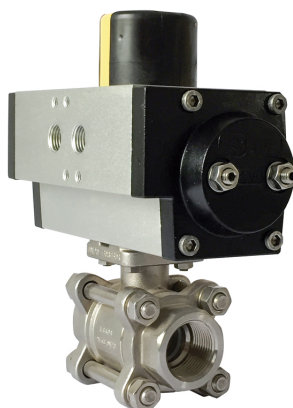


VÁLVULAS CON ACTUADOR

VALVULA BOLA ACTUADOR NEUMATICO

VAL. DE BOLA INOX 3 PIEZAS

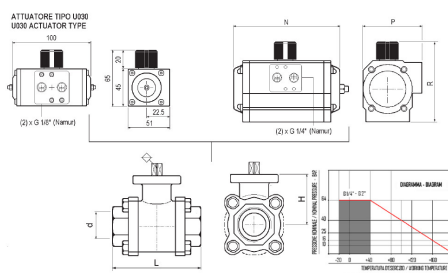


Referencia: **VANB1/4-030DE3I**

Descripción

Características

Material actuador	Aluminio anodizado
Material válvula	Acero Inoxidable CF8M (A316)
Material esfera	Acero Inoxidable (A316)
Asiento esfera	PTFE
Temperatura	-20 .. +80° C
Presión mando (bar)	5,6 (máximo 8 bar)
Conexión	1/4" ..2"



DIMENSIONI - DIMENSIONS

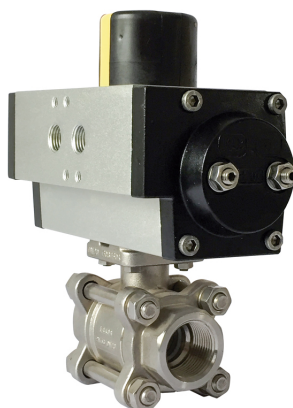
Misura Size	Tipo Attuatore Actuator Type	Dimensioni (mm.) Dimensions (mm.)					Peso Weight		Kv
		d	L	H	R	P	N	Kg (●)	
1/4"	U050 DE / DA	10	48	36	101	67	119	0.64	12.7
	U052 SE / SR	101	67	119					
3/8"	U050 DE / DA	10	48	36	101	67	119	0.65	15.3
	U052 SE / SR	101	67	119					
1/2"	U050 DE / DA	15	55	39	101	67	119	0.69	21.3
	U052 SE / SR	101	67	119					
3/4"	U050 DE / DA	20	74	43	101	67	119	0.89	38.3
	U052 SE / SR	101	67	119					
1"	U050 DE / DA	25	81	45	101	67	119	1.38	72.5
	U154 SE / SR	111	81	175					
1-1/4"	U150 DE / DA	32	91	55	111	81	175	2.13	110.8
	U174 SE / SR	111	81	207					
1-1/2"	U150 DE / DA	38	103	65	111	81	175	2.96	170.6
	U204 SE / SR	128	96	186					
2"	U170 DE / DA	50	120	69	111	81	207	4.49	272.9
	U254 SE / SR	128	96	248					

(●) peso per valvole con leva manuale weight for valves with hand-lever

VÁLVULAS CON ACTUADOR

VALVULA BOLA ACTUADOR NEUMATICO

VAL. DE BOLA INOX 3 PIEZAS

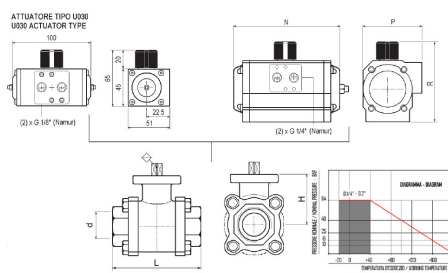


Referencia: **VANB3/8-030DE3I**

Descripción

Características

Material actuador	Aluminio anodizado
Material válvula	Acero Inoxidable CF8M (A316)
Material esfera	Acero Inoxidable (A316)
Asiento esfera	PTFE
Temperatura	-20 .. +80° C
Presión mando (bar)	5,6 (máximo 8 bar)
Conexión	1/4" ..2"



DIMENSIONI - DIMENSIONS

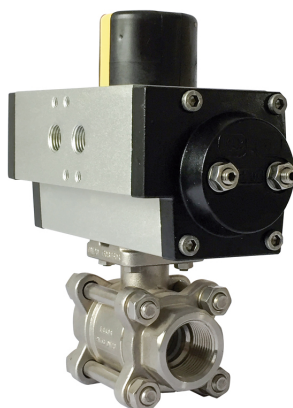
Misura Size	Tipo Attuatore Actuator Type	Dimensioni (mm.) Dimensions (mm.)					Peso Weight		Kv
		d	L	H	R	P	N	Kg (●)	
1/4"	U050 DE / DA	10	48	36	101	67	119	0.64	12.7
	U052 SE / SR	101	67	119					
3/8"	U050 DE / DA	10	48	36	101	67	119	0.65	15.3
	U052 SE / SR	101	67	119					
1/2"	U050 DE / DA	15	55	39	101	67	119	0.69	21.3
	U052 SE / SR	101	67	119					
3/4"	U050 DE / DA	20	74	43	101	67	119	0.89	38.3
	U052 SE / SR	101	67	119					
1"	U050 DE / DA	25	81	45	101	67	119	1.38	72.5
	U154 SE / SR	111	81	175					
1-1/4"	U150 DE / DA	32	91	55	111	81	175	2.13	110.8
	U174 SE / SR	111	81	207					
1-1/2"	U150 DE / DA	38	103	65	111	81	175	2.96	170.6
	U204 SE / SR	128	96	186					
2"	U170 DE / DA	50	120	69	111	81	207	4.49	272.9
	U254 SE / SR	128	96	248					

(●) peso per valvole con leva manuale weight for valves with hand-lever

VÁLVULAS CON ACTUADOR

VALVULA BOLA ACTUADOR NEUMATICO

VAL. DE BOLA INOX 3 PIEZAS

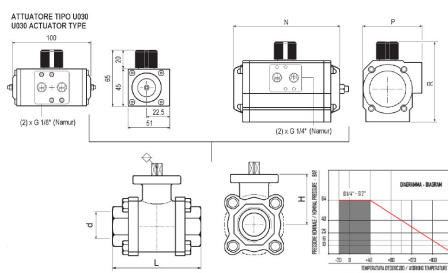


Referencia: **VANB1/2-050DE3I**

Descripción

Características

Material actuador	Aluminio anodizado
Material válvula	Acero Inoxidable CF8M (A316)
Material esfera	Acero Inoxidable (A316)
Asiento esfera	PTFE
Temperatura	-20 .. +80° C
Presión mando (bar)	5,6 (máximo 8 bar)
Conexión	1/4" ..2"



DIMENSIONI - DIMENSIONS

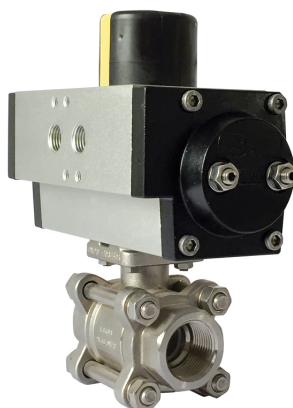
Misura Size	Tipo Attuatore Actuator Type	Dimensioni (mm.) Dimensions (mm.)					Peso Weight		
		d	L	H	R	P	N	Kg (●)	m³/h
1/4"	U050 DE / DA	10	48	36	101	67	119	0.64	12.7
	U052 SE / SR				101	67	119		
3/8"	U050 DE / DA	10	48	36	101	67	119	0.65	15.3
	U052 SE / SR				101	67	119		
1/2"	U050 DE / DA	15	55	39	101	67	119	0.69	21.3
	U052 SE / SR				101	67	119		
3/4"	U050 DE / DA	20	74	43	101	67	119	0.89	38.3
	U052 SE / SR				101	67	119		
1"	U050 DE / DA	25	81	45	101	67	119	1.38	72.5
	U154 SE / SR				111	81	175		
1-1/4"	U150 DE / DA	32	91	55	111	81	175	2.13	110.8
	U174 SE / SR				111	81	207		
1-1/2"	U150 DE / DA	38	103	65	111	81	175	2.96	170.6
	U204 SE / SR				128	96	186		
2"	U170 DE / DA	50	120	69	111	81	207	4.49	272.9
	U254 SE / SR				128	96	248		

(●) peso per valvole con leva manuale weight for valves with hand-lever

VÁLVULAS CON ACTUADOR

VALVULA BOLA ACTUADOR NEUMATICO

VAL. DE BOLA INOX 3 PIEZAS

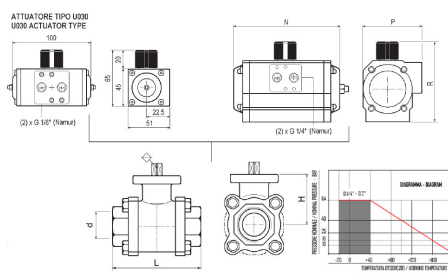


Referencia: **VANB3/4-050DE3I**

Descripción

Características

Material actuador	Aluminio anodizado
Material válvula	Acero Inoxidable CF8M (A316)
Material esfera	Acero Inoxidable (A316)
Asiento esfera	PTFE
Temperatura	-20 .. +80° C
Presión mando (bar)	5,6 (máximo 8 bar)
Conexión	1/4" ..2"



DIMENSIONI - DIMENSIONS

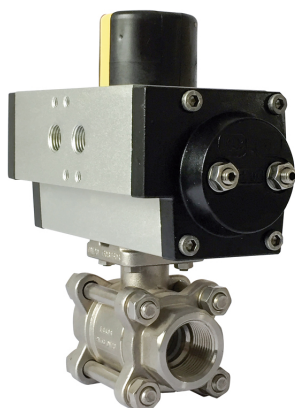
Misura Size	Tipo Attuatore Actuator Type	Dimensioni (mm.) Dimensions (mm.)					Peso Weight		Kv
		d	L	H	R	P	N	Kg (●)	
1/4"	U050 DE / DA	10	48	36	101	67	119	0.64	12.7
	U052 SE / SR	101	67	119					
3/8"	U050 DE / DA	10	48	36	101	67	119	0.65	15.3
	U052 SE / SR	101	67	119					
1/2"	U050 DE / DA	15	55	39	101	67	119	0.69	21.3
	U052 SE / SR	101	67	119					
3/4"	U050 DE / DA	20	74	43	101	67	119	0.89	38.3
	U052 SE / SR	101	67	119					
1"	U050 DE / DA	25	81	45	101	67	119	1.38	72.5
	U154 SE / SR	111	81	175					
1-1/4"	U150 DE / DA	32	91	55	111	81	175	2.13	110.8
	U174 SE / SR	111	81	207					
1-1/2"	U150 DE / DA	38	103	65	111	81	175	2.96	170.6
	U204 SE / SR	128	96	186					
2"	U170 DE / DA	50	120	69	111	81	207	4.49	272.9
	U254 SE / SR	128	96	248					

(●) peso per valvole con leva manuale weight for valves with hand-lever

VÁLVULAS CON ACTUADOR

VALVULA BOLA ACTUADOR NEUMATICO

VAL. DE BOLA INOX 3 PIEZAS

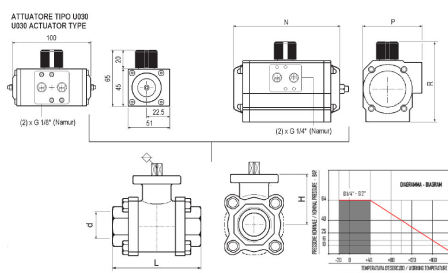


Referencia: **VANB1-050DE3I**

Descripción

Características

Material actuador	Aluminio anodizado
Material válvula	Acero Inoxidable CF8M (A316)
Material esfera	Acero Inoxidable (A316)
Asiento esfera	PTFE
Temperatura	-20 .. +80° C
Presión mando (bar)	5,6 (máximo 8 bar)
Conexión	1/4" ..2"



DIMENSIONI - DIMENSIONS

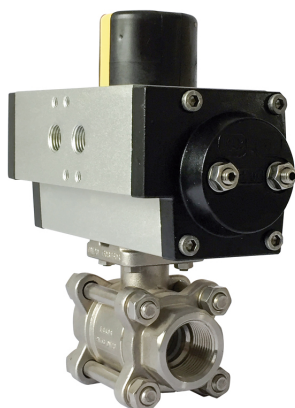
Misura Size	Tipo Attuatore Actuator Type	Dimensioni (mm.) Dimensions (mm.)					Peso Weight		Kv
		d	L	H	R	P	N	Kg (●)	
1/4"	U050 DE / DA	10	48	36	101	67	119	0.64	12.7
	U052 SE / SR				101	67	119		
3/8"	U050 DE / DA	10	48	36	101	67	119	0.65	15.3
	U052 SE / SR				101	67	119		
1/2"	U050 DE / DA	15	55	39	101	67	119	0.69	21.3
	U052 SE / SR				101	67	119		
3/4"	U050 DE / DA	20	74	43	101	67	119	0.89	38.3
	U052 SE / SR				101	67	119		
1"	U050 DE / DA	25	81	45	101	67	119	1.38	72.5
	U154 SE / SR				111	81	175		
1-1/4"	U150 DE / DA	32	91	55	111	81	175	2.13	110.8
	U174 SE / SR				111	81	207		
1-1/2"	U150 DE / DA	38	103	65	111	81	175	2.96	170.6
	U204 SE / SR				128	96	186		
2"	U170 DE / DA	50	120	69	111	81	207	4.49	272.9
	U254 SE / SR				128	96	248		

(●) peso per valvole con leva manuale weight for valves with hand-lever

VÁLVULAS CON ACTUADOR

VALVULA BOLA ACTUADOR NEUMATICO

VAL. DE BOLA INOX 3 PIEZAS

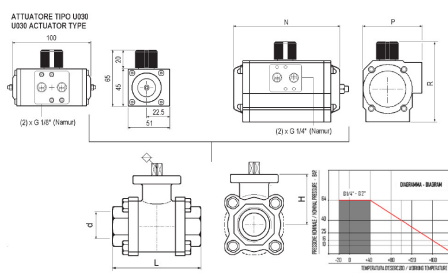


Referencia: **VANB1-1/4-150DE3I**

Descripción

Características

Material actuador	Aluminio anodizado
Material válvula	Acero Inoxidable CF8M (A316)
Material esfera	Acero Inoxidable (A316)
Asiento esfera	PTFE
Temperatura	-20 .. +80° C
Presión mando (bar)	5,6 (máximo 8 bar)
Conexión	1/4" ..2"



DIMENSIONI - DIMENSIONS

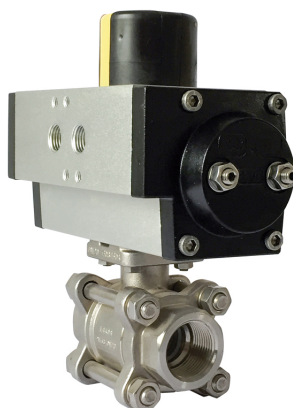
Misura Size	Tipo Attuatore Actuator Type	Dimensioni (mm.) Dimensions (mm.)					Peso Weight		
		d	L	H	R	P	N	Kg (●)	m³/h
1/4"	U050 DE / DA	10	48	36	101	67	119	0.64	12.7
	U052 SE / SR	101	67	119					
3/8"	U050 DE / DA	10	48	36	101	67	119	0.65	15.3
	U052 SE / SR	101	67	119					
1/2"	U050 DE / DA	15	55	39	101	67	119	0.69	21.3
	U052 SE / SR	101	67	119					
3/4"	U050 DE / DA	20	74	43	101	67	119	0.89	38.3
	U052 SE / SR	101	67	119					
1"	U050 DE / DA	25	81	45	101	67	119	1.38	72.5
	U154 SE / SR	111	81	175					
1-1/4"	U150 DE / DA	32	91	55	111	81	175	2.13	110.8
	U174 SE / SR	111	81	207					
1-1/2"	U150 DE / DA	38	103	65	111	81	175	2.96	170.6
	U204 SE / SR	128	96	186					
2"	U170 DE / DA	50	120	69	111	81	207	4.49	272.9
	U254 SE / SR	128	96	248					

(●) peso per valvole con leva manuale weight for valves with hand-lever

VÁLVULAS CON ACTUADOR

VALVULA BOLA ACTUADOR NEUMATICO

VAL. DE BOLA INOX 3 PIEZAS

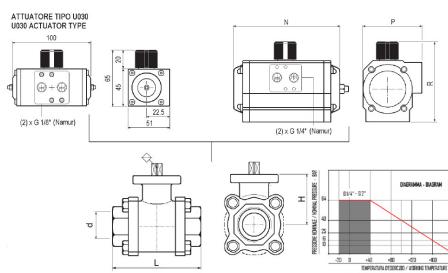


Referencia: **VANB1-1/2-150DE3I**

Descripción

Características

Material actuador	Aluminio anodizado
Material válvula	Acero Inoxidable CF8M (A316)
Material esfera	Acero Inoxidable (A316)
Asiento esfera	PTFE
Temperatura	-20 .. +80° C
Presión mando (bar)	5,6 (máximo 8 bar)
Conexión	1/4" ..2"



DIMENSIONI - DIMENSIONS

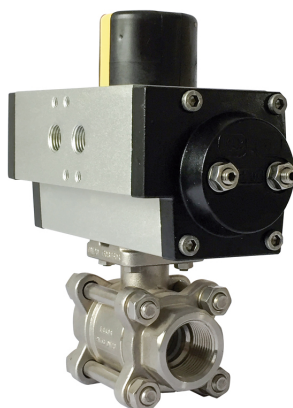
Misura Size	Tipo Attuatore Actuator Type	Dimensioni (mm.) Dimensions (mm.)						Peso Weight	
		d	L	H	R	P	N	Kg (●)	m³/h
1/4"	U050 DE / DA	10	48	36	101	67	119	0.64	12.7
	U052 SE / SR				101	67	119		
3/8"	U050 DE / DA	10	48	36	101	67	119	0.65	15.3
	U052 SE / SR				101	67	119		
1/2"	U050 DE / DA	15	55	39	101	67	119	0.69	21.3
	U052 SE / SR				101	67	119		
3/4"	U050 DE / DA	20	74	43	101	67	119	0.89	38.3
	U052 SE / SR				101	67	119		
1"	U050 DE / DA	25	81	45	101	67	119	1.38	72.5
	U154 SE / SR				111	81	175		
1-1/4"	U150 DE / DA	32	91	55	111	81	175	2.13	110.8
	U174 SE / SR				111	81	207		
1-1/2"	U150 DE / DA	38	103	65	111	81	175	2.96	170.6
	U204 SE / SR				128	96	186		
2"	U170 DE / DA	50	120	69	111	81	207	4.49	272.9
	U254 SE / SR				128	96	248		

(●) peso per valvole con leva manuale weight for valves with hand-lever

VÁLVULAS CON ACTUADOR

VALVULA BOLA ACTUADOR NEUMATICO

VAL. DE BOLA INOX 3 PIEZAS

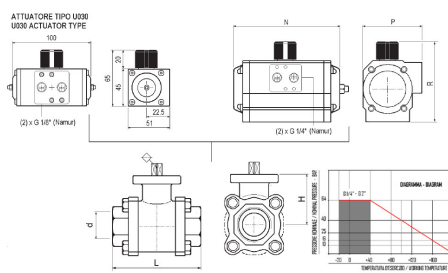


Referencia: **VANB2-170DE3I**

Descripción

Características

Material actuador	Aluminio anodizado
Material válvula	Acero Inoxidable CF8M (A316)
Material esfera	Acero Inoxidable (A316)
Asiento esfera	PTFE
Temperatura	-20 .. +80° C
Presión mando (bar)	5,6 (máximo 8 bar)
Conexión	1/4" ..2"



DIMENSIONI - DIMENSIONS

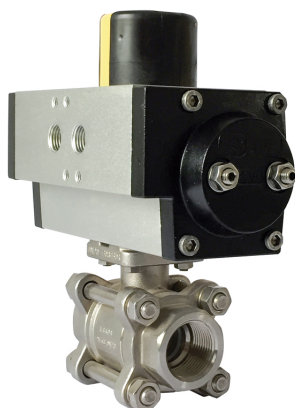
Misura Size	Tipo Attuatore Actuator Type	Dimensioni (mm.) Dimensions (mm.)					Peso Weight		Kv
		d	L	H	R	P	N	Kg (●)	
1/4"	U050 DE / DA	10	48	36	101	67	119	0.64	12.7
	U052 SE / SR				101	67	119		
3/8"	U050 DE / DA	10	48	36	101	67	119	0.65	15.3
	U052 SE / SR				101	67	119		
1/2"	U050 DE / DA	15	55	39	101	67	119	0.69	21.3
	U052 SE / SR				101	67	119		
3/4"	U050 DE / DA	20	74	43	101	67	119	0.89	38.3
	U052 SE / SR				101	67	119		
1"	U050 DE / DA	25	81	45	101	67	119	1.38	72.5
	U154 SE / SR				111	81	175		
1-1/4"	U150 DE / DA	32	91	55	111	81	175	2.13	110.8
	U174 SE / SR				111	81	207		
1-1/2"	U150 DE / DA	38	103	65	111	81	175	2.96	170.6
	U204 SE / SR				128	96	186		
2"	U170 DE / DA	50	120	69	111	81	207	4.49	272.9
	U254 SE / SR				128	96	248		

(●) peso per valvole con leva manuale weight for valves with hand-lever

VÁLVULAS CON ACTUADOR

VALVULA BOLA ACTUADOR NEUMATICO

VAL. DE BOLA INOX 3 PIEZAS

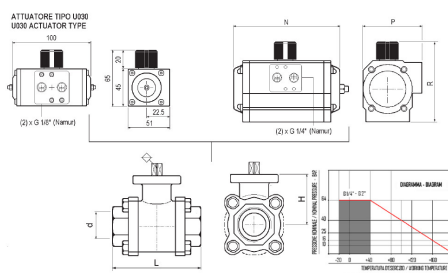


Referencia: **VANB1/4-053SE3I**

Descripción

Características

Material actuador	Aluminio anodizado
Material válvula	Acero Inoxidable CF8M (A316)
Material esfera	Acero Inoxidable (A316)
Asiento esfera	PTFE
Temperatura	-20 .. +80° C
Presión mando (bar)	5,6 (máximo 8 bar)
Conexión	1/4" ..2"



DIMENSIONI - DIMENSIONS

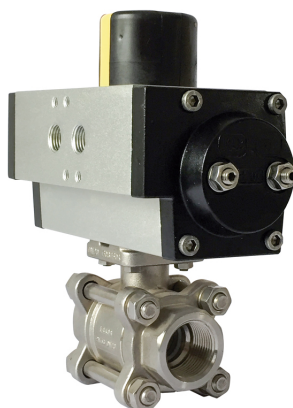
Misura Size	Tipo Attuatore Actuator Type	Dimensioni (mm.) Dimensions (mm.)					Peso Weight		Kv
		d	L	H	R	P	N	Kg (●)	
1/4"	U050 DE / DA	10	48	36	101	67	119	0.64	12.7
	U052 SE / SR				101	67	119		
3/8"	U050 DE / DA	10	48	36	101	67	119	0.65	15.3
	U052 SE / SR				101	67	119		
1/2"	U050 DE / DA	15	55	39	101	67	119	0.69	21.3
	U052 SE / SR				101	67	119		
3/4"	U050 DE / DA	20	74	43	101	67	119	0.89	38.3
	U052 SE / SR				101	67	119		
1"	U050 DE / DA	25	81	45	101	67	119	1.38	72.5
	U154 SE / SR				111	81	175		
1-1/4"	U150 DE / DA	32	91	55	111	81	175	2.13	110.8
	U174 SE / SR				111	81	207		
1-1/2"	U150 DE / DA	38	103	65	111	81	175	2.96	170.6
	U204 SE / SR				128	96	186		
2"	U170 DE / DA	50	120	69	111	81	207	4.49	272.9
	U254 SE / SR				128	96	248		

(●) peso per valvole con leva manuale weight for valves with hand-lever

VÁLVULAS CON ACTUADOR

VALVULA BOLA ACTUADOR NEUMATICO

VAL. DE BOLA INOX 3 PIEZAS

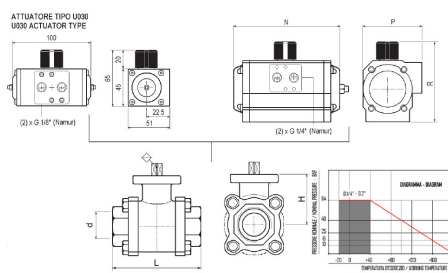


Referencia: **VANB3/8-053SE3I**

Descripción

Características

Material actuador	Aluminio anodizado
Material válvula	Acero Inoxidable CF8M (A316)
Material esfera	Acero Inoxidable (A316)
Asiento esfera	PTFE
Temperatura	-20 .. +80° C
Presión mando (bar)	5,6 (máximo 8 bar)
Conexión	1/4" ..2"



DIMENSIONI - DIMENSIONS

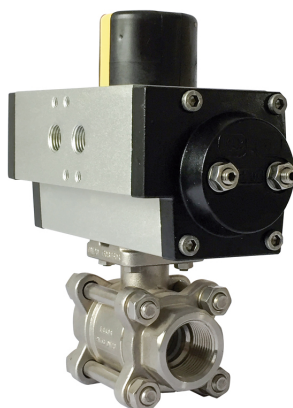
Misura Size	Tipo Attuatore Actuator Type	Dimensioni (mm.) Dimensions (mm.)					Peso Weight		
		d	L	H	R	P	N	Kg (●)	m³/h
1/4"	U050 DE / DA	10	48	36	101	67	119	0.64	12.7
	U052 SE / SR				101	67	119		
3/8"	U050 DE / DA	10	48	36	101	67	119	0.65	15.3
	U052 SE / SR				101	67	119		
1/2"	U050 DE / DA	15	55	39	101	67	119	0.69	21.3
	U052 SE / SR				101	67	119		
3/4"	U050 DE / DA	20	74	43	101	67	119	0.89	38.3
	U052 SE / SR				101	67	119		
1"	U050 DE / DA	25	81	45	101	67	119	1.38	72.5
	U154 SE / SR				111	81	175		
1-1/4"	U150 DE / DA	32	91	55	111	81	175	2.13	110.8
	U174 SE / SR				111	81	207		
1-1/2"	U150 DE / DA	38	103	65	111	81	175	2.96	170.6
	U204 SE / SR				128	96	186		
2"	U170 DE / DA	50	120	69	111	81	207	4.49	272.9
	U254 SE / SR				128	96	248		

(●) peso per valvole con leva manuale weight for valves with hand-lever

VÁLVULAS CON ACTUADOR

VALVULA BOLA ACTUADOR NEUMATICO

VAL. DE BOLA INOX 3 PIEZAS

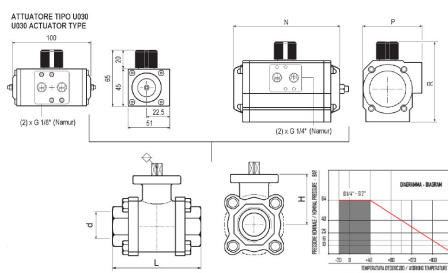


Referencia: **VANB1/2-053SE3I**

Descripción

Características

Material actuador	Aluminio anodizado
Material válvula	Acero Inoxidable CF8M (A316)
Material esfera	Acero Inoxidable (A316)
Asiento esfera	PTFE
Temperatura	-20 .. +80° C
Presión mando (bar)	5,6 (máximo 8 bar)
Conexión	1/4" ..2"



DIMENSIONI - DIMENSIONS

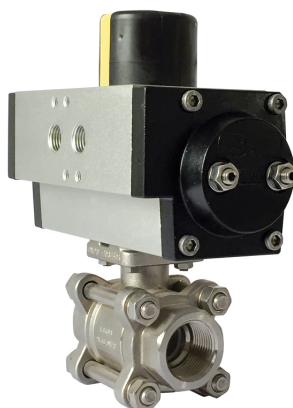
Misura Size	Tipo Attuatore Actuator Type	Dimensioni (mm.) Dimensions (mm.)					Peso Weight		
		d	L	H	R	P	N	Kg (●)	m³/h
1/4"	U050 DE / DA	10	48	36	101	67	119	0.64	12.7
	U052 SE / SR				101	67	119		
3/8"	U050 DE / DA	10	48	36	101	67	119	0.65	15.3
	U052 SE / SR				101	67	119		
1/2"	U050 DE / DA	15	55	39	101	67	119	0.69	21.3
	U052 SE / SR				101	67	119		
3/4"	U050 DE / DA	20	74	43	101	67	119	0.89	38.3
	U052 SE / SR				101	67	119		
1"	U050 DE / DA	25	81	45	101	67	119	1.38	72.5
	U154 SE / SR				111	81	175		
1-1/4"	U150 DE / DA	32	91	55	111	81	175	2.13	110.8
	U174 SE / SR				111	81	207		
1-1/2"	U150 DE / DA	38	103	65	111	81	175	2.96	170.6
	U204 SE / SR				128	96	186		
2"	U170 DE / DA	50	120	69	111	81	207	4.49	272.9
	U254 SE / SR				128	96	248		

(●) peso per valvole con leva manuale weight for valves with hand-lever

VÁLVULAS CON ACTUADOR

VALVULA BOLA ACTUADOR NEUMATICO

VAL. DE BOLA INOX 3 PIEZAS

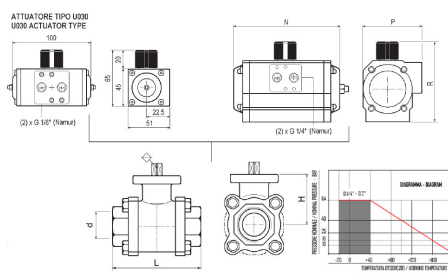


Referencia: **VANB3/4-154SE3I**

Descripción

Características

Material actuador	Aluminio anodizado
Material válvula	Acero Inoxidable CF8M (A316)
Material esfera	Acero Inoxidable (A316)
Asiento esfera	PTFE
Temperatura	-20 .. +80° C
Presión mando (bar)	5,6 (máximo 8 bar)
Conexión	1/4" ..2"



DIMENSIONI - DIMENSIONS

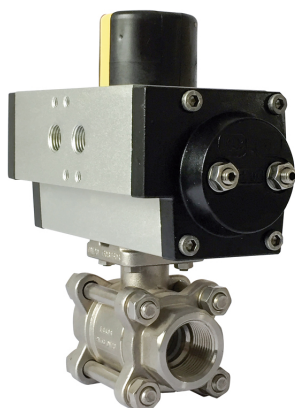
Misura Size	Tipo Attuatore Actuator Type	Dimensioni (mm.) Dimensions (mm.)					Peso Weight		Kv
		d	L	H	R	P	N	Kg (●)	
1/4"	U050 DE / DA	10	48	36	101	67	119	0.64	12.7
	U052 SE / SR				101	67	119		
3/8"	U050 DE / DA	10	48	36	101	67	119	0.65	15.3
	U052 SE / SR				101	67	119		
1/2"	U050 DE / DA	15	55	39	101	67	119	0.69	21.3
	U052 SE / SR				101	67	119		
3/4"	U050 DE / DA	20	74	43	101	67	119	0.89	38.3
	U052 SE / SR				101	67	119		
1"	U050 DE / DA	25	81	45	101	67	119	1.38	72.5
	U154 SE / SR				111	81	175		
1-1/4"	U150 DE / DA	32	91	55	111	81	175	2.13	110.8
	U174 SE / SR				111	81	207		
1-1/2"	U150 DE / DA	38	103	65	111	81	175	2.96	170.6
	U204 SE / SR				128	96	186		
2"	U170 DE / DA	50	120	69	111	81	207	4.49	272.9
	U254 SE / SR				128	96	248		

(●) peso per valvole con leva manuale weight for valves with hand-lever

VÁLVULAS CON ACTUADOR

VALVULA BOLA ACTUADOR NEUMATICO

VAL. DE BOLA INOX 3 PIEZAS

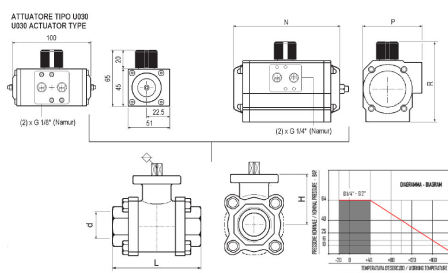


Referencia: **VANB1-174SE3I**

Descripción

Características

Material actuador	Aluminio anodizado
Material válvula	Acero Inoxidable CF8M (A316)
Material esfera	Acero Inoxidable (A316)
Asiento esfera	PTFE
Temperatura	-20 .. +80° C
Presión mando (bar)	5,6 (máximo 8 bar)
Conexión	1/4" ..2"



DIMENSIONI - DIMENSIONS

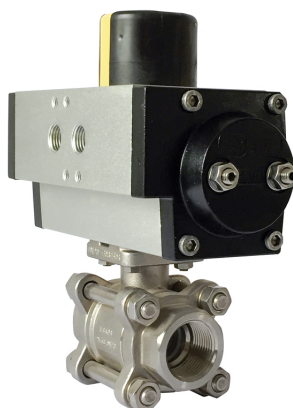
Misura Size	Tipo Attuatore Actuator Type	Dimensioni (mm.) Dimensions (mm.)					Peso Weight		Kv
		d	L	H	R	P	N	Kg (●)	
1/4"	U050 DE / DA	10	48	36	101	67	119	0.64	12.7
	U052 SE / SR	101	67	119					
3/8"	U050 DE / DA	10	48	36	101	67	119	0.65	15.3
	U052 SE / SR	101	67	119					
1/2"	U050 DE / DA	15	55	39	101	67	119	0.69	21.3
	U052 SE / SR	101	67	119					
3/4"	U050 DE / DA	20	74	43	101	67	119	0.89	38.3
	U052 SE / SR	101	67	119					
1"	U050 DE / DA	25	81	45	101	67	119	1.38	72.5
	U154 SE / SR	111	81	175					
1-1/4"	U150 DE / DA	32	91	55	111	81	175	2.13	110.8
	U174 SE / SR	111	81	207					
1-1/2"	U150 DE / DA	38	103	65	111	81	175	2.96	170.6
	U204 SE / SR	128	96	186					
2"	U170 DE / DA	50	120	69	111	81	207	4.49	272.9
	U254 SE / SR	128	96	248					

(●) peso per valvole con leva manuale weight for valves with hand-lever

VÁLVULAS CON ACTUADOR

VALVULA BOLA ACTUADOR NEUMATICO

VAL. DE BOLA INOX 3 PIEZAS

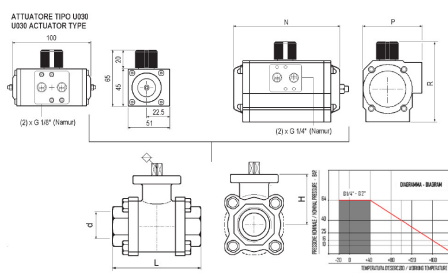


Referencia: **VANB1-1/4-204SE3I**

Descripción

Características

Material actuador	Aluminio anodizado
Material válvula	Acero Inoxidable CF8M (A316)
Material esfera	Acero Inoxidable (A316)
Asiento esfera	PTFE
Temperatura	-20 .. +80° C
Presión mando (bar)	5,6 (máximo 8 bar)
Conexión	1/4" ..2"



DIMENSIONI - DIMENSIONS

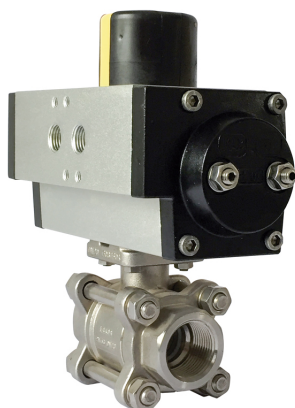
Misura Size	Tipo Attuatore Actuator Type	Dimensioni (mm.) Dimensions (mm.)					Peso Weight		Kv
		d	L	H	R	P	N	Kg (●)	
1/4"	U050 DE / DA	10	48	36	101	67	119	0.64	12.7
	U052 SE / SR	101	67	119					
3/8"	U050 DE / DA	10	48	36	101	67	119	0.65	15.3
	U052 SE / SR	101	67	119					
1/2"	U050 DE / DA	15	55	39	101	67	119	0.69	21.3
	U052 SE / SR	101	67	119					
3/4"	U050 DE / DA	20	74	43	101	67	119	0.89	38.3
	U052 SE / SR	101	67	119					
1"	U050 DE / DA	25	81	45	101	67	119	1.38	72.5
	U154 SE / SR	111	81	175					
1-1/4"	U150 DE / DA	32	91	55	111	81	175	2.13	110.8
	U174 SE / SR	111	81	207					
1-1/2"	U150 DE / DA	38	103	65	111	81	175	2.96	170.6
	U204 SE / SR	128	96	186					
2"	U170 DE / DA	50	120	69	111	81	207	4.49	272.9
	U254 SE / SR	128	96	248					

(●) peso per valvole con leva manuale weight for valves with hand-lever

VÁLVULAS CON ACTUADOR

VALVULA BOLA ACTUADOR NEUMATICO

VAL. DE BOLA INOX 3 PIEZAS

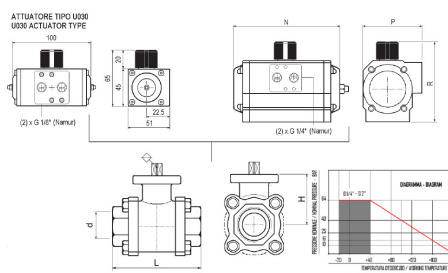


Referencia: **VANB1-1/2-254SE3I**

Descripción

Características

Material actuador	Aluminio anodizado
Material válvula	Acero Inoxidable CF8M (A316)
Material esfera	Acero Inoxidable (A316)
Asiento esfera	PTFE
Temperatura	-20 .. +80° C
Presión mando (bar)	5,6 (máximo 8 bar)
Conexión	1/4" ..2"



DIMENSIONI - DIMENSIONS

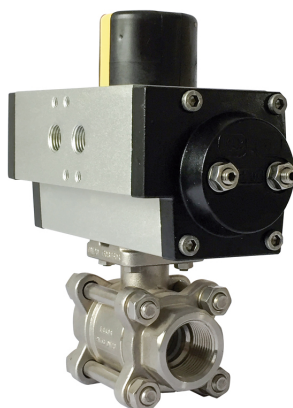
Misura Size	Tipo Attuatore Actuator Type	Dimensioni (mm.) Dimensions (mm.)					Peso Weight		Kv
		d	L	H	R	P	N	Kg (●)	
1/4"	U050 DE / DA	10	48	36	101	67	119	0.64	12.7
	U052 SE / SR				101	67	119		
3/8"	U050 DE / DA	10	48	36	101	67	119	0.65	15.3
	U052 SE / SR				101	67	119		
1/2"	U050 DE / DA	15	55	39	101	67	119	0.69	21.3
	U052 SE / SR				101	67	119		
3/4"	U050 DE / DA	20	74	43	101	67	119	0.89	38.3
	U052 SE / SR				101	67	119		
1"	U050 DE / DA	25	81	45	101	67	119	1.38	72.5
	U154 SE / SR				111	81	175		
1-1/4"	U150 DE / DA	32	91	55	111	81	175	2.13	110.8
	U174 SE / SR				111	81	207		
1-1/2"	U150 DE / DA	38	103	65	111	81	175	2.96	170.6
	U204 SE / SR				128	96	186		
2"	U170 DE / DA	50	120	69	111	81	207	4.49	272.9
	U254 SE / SR				128	96	248		

(●) peso per valvole con leva manuale weight for valves with hand-lever

VÁLVULAS CON ACTUADOR

VALVULA BOLA ACTUADOR NEUMATICO

VAL. DE BOLA INOX 3 PIEZAS

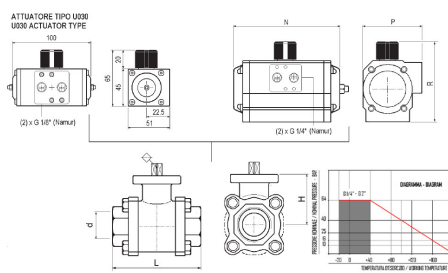


Referencia: **VANB2-304SE3I**

Descripción

Características

Material actuador	Aluminio anodizado
Material válvula	Acero Inoxidable CF8M (A316)
Material esfera	Acero Inoxidable (A316)
Asiento esfera	PTFE
Temperatura	-20 .. +80° C
Presión mando (bar)	5,6 (máximo 8 bar)
Conexión	1/4" ..2"



DIMENSIONI - DIMENSIONS

Misura Size	Tipo Attuatore Actuator Type	Dimensioni (mm.) Dimensions (mm.)					Peso Weight		
		d	L	H	R	P	N	Kg (●)	m³/h
1/4"	U050 DE / DA	10	48	36	101	67	119	0.64	12.7
	U052 SE / SR				101	67	119		
3/8"	U050 DE / DA	10	48	36	101	67	119	0.65	15.3
	U052 SE / SR				101	67	119		
1/2"	U050 DE / DA	15	55	39	101	67	119	0.69	21.3
	U052 SE / SR				101	67	119		
3/4"	U050 DE / DA	20	74	43	101	67	119	0.89	38.3
	U052 SE / SR				101	67	119		
1"	U050 DE / DA	25	81	45	101	67	119	1.38	72.5
	U154 SE / SR				111	81	175		
1-1/4"	U150 DE / DA	32	91	55	111	81	175	2.13	110.8
	U174 SE / SR				111	81	207		
1-1/2"	U150 DE / DA	38	103	65	111	81	175	2.96	170.6
	U204 SE / SR				128	96	186		
2"	U170 DE / DA	50	120	69	111	81	207	4.49	272.9
	U254 SE / SR				128	96	248		

(●) peso per valvole con leva manuale weight for valves with hand-lever